

Fotodokumentace objektu: Neštěmický p.-Neštěmice u čp.237

Pasport- popis objektu, včetně dokumentace-viz DSJ

1. Úsek A, B



Skluz, přechod do lichoběžníkového PF



A 10, 21-Pravá zeď a dno



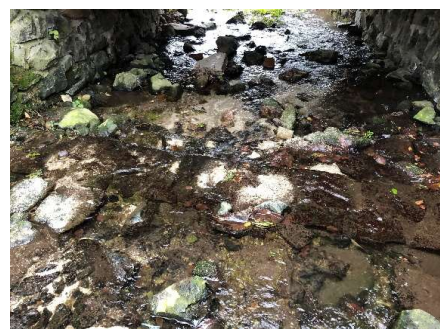
A 10, 21-Pravá zeď u můstku



A 10, 30-Levá zeď a dno



B-koryto pod mostem (Novákovi)



B 10-dno koryta pod mostem (Novákovi)



B-spodní hrana mostní konstrukce (Novákovi)